

# 湖南特殊PCB贴片加工

生成日期: 2025-10-21

pcb加工焊接有什么要求

①在焊接的过程中，烙铁头要经常擦洗以免烙铁头沾有脏物或其它杂质而影响焊接点的光洁度。

②焊接完成后剪脚时，斜口钳要用好的，并且剪钳不能紧贴线路板，要离线路板2MM左右，以防将焊点剪坏，只可剪去多余端。

③pcb板上是卧式的元器件都必须贴平pcb板上，立式组件必须垂直贴平插在pcb板上，不能有组件插的东倒西歪及组件没插平等不良现象。

朗而美，冷链灯光提供上海朗而美电器有限公司致力成为全球专业的照明系统服务商。公司强调以满足客户现有需求，引导未来应用趋势为中心，将产品的机能性、外观造型、品质作为一个整体有机结合，进行产品的系列化研发，以先进照明技术服务生活。

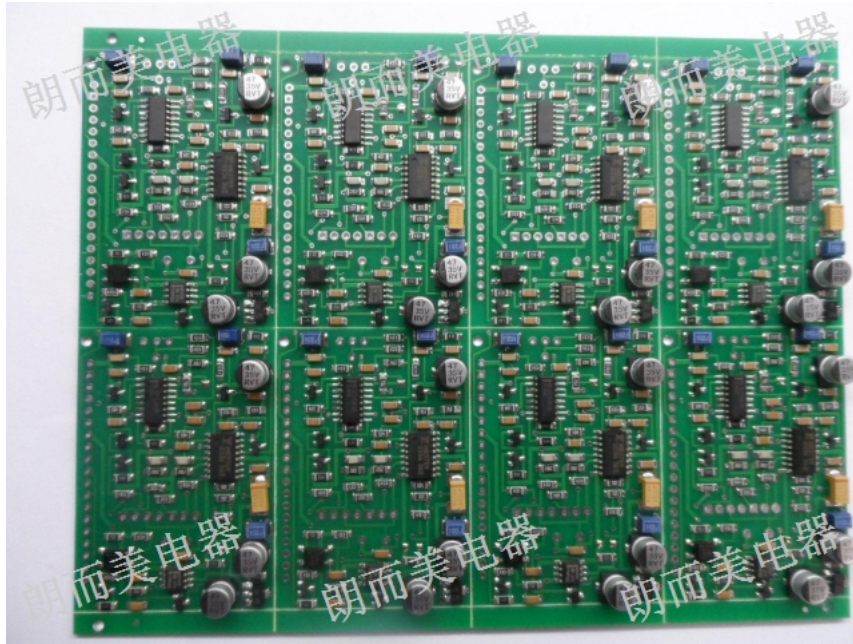
PCBA加工是一个统称，它是包括PCB电路板的制做、pcb打样贴片、smt贴片加工，电子元器件采购。湖南特殊PCB贴片加工

## PCB贴片加工

PCB生产工艺流程，即印制电路板生产工艺流程。几乎每种电子设备，小到电子手表、计算器，大到计算机，通讯电子设备，军工武器系统，只要有集成电路等电子元器件，为了它们之间的电气互连，都要使用印制板。在较大型的电子产品研究过程中，\*基本的成功因素是该产品的印制板的设计、文件编制和制造。印制板的设计和制造质量直接影响到整个产品的质量和成本，甚至导致商业竞争的成败。

上海朗而美电器有限公司致力成为全球\*专业的照明系统服务商。公司强调以满足客户现有需求，引导未来应用趋势为中心，将产品的机能性、外观造型、品质作为一个整体有机结合，进行产品的系列化研发，以先进照明技术服务生活。

湖南特殊PCB贴片加工设计选材和铜面分布不佳；



## PCB电路板4种特殊电镀方式

第一种：指排式电镀常常需要将稀有金属镀在板边连接器、板边突出接点或金手指上以提供较低的接触电阻和较高的耐磨性，该技术称为指排式电镀或突出部分电镀。常将金镀在内层镀层为镍的板边连接器突出触头上，金手指或板边突出部分采用手工或自动电镀技术，目前接触插头或金手指上的镀金已被镀镍、镀铅、镀钨所代替。其工艺如下所述：1) 剥除涂层去除突出触点上的锡或锡-铅涂层2) 清洗水漂洗3) 擦洗用研磨剂擦洗4) 活化浸在10%的硫酸中5) 在突出触头上镀镍厚度为4-5 $\mu\text{m}$ 6) 清洗去除矿物质水7) 金渗透溶液处理8) 镀金9) 清洗10) 烘干

pcba加工厂家哪家好？如何选择pcba加工厂家？

### 2)、服务意识

PCBA打样厂家提供的是加工服务，而不是提供实实在在的产品。一家拥有良好服务意识的PCBA打样厂家可以在客户遇到问题时，主动承担责任，快速的相应，为客户解决难题。因此，一家PCBA打样厂家的服务意识是非常重要的□PCBA打样厂家的服务意识可以通过了解公司的企业文化和业务人员对客户的态度等进行了解。

朗而美，冷链灯光提供上海朗而美电器有限公司致力成为全球专业的照明系统服务商。公司强调以满足客户现有需求，引导未来应用趋势为中心，将产品的机能性、外观造型、品质作为一个整体有机结合，进行产品的系列化研发，以先进照明技术服务生活。

电子元器件的挑选应充分考虑SMB实际总面积的需要，尽可能选用常规电子元器件。



什么叫pcba□smt□PCB/ PCB□PCBA的概念和区别

### 一、什么是PCB□

PCB□中文名称为印制电路板，又称印刷线路板，是重要的电子部件，是电子元器件的支撑体，是电子元器件电气连接的载体。由于它是采用电子印刷术制作的，故被称为“印刷”电路板。

在PCB出现之前，电子元器件之间的互连都是依托电线直接连接完成的。而如今，电线用在实验室做试验应用而存在；印刷电路板在电子工业中已肯定占据了控制的地位。

PCB样板工厂与量产工厂制程能力方面存在差异，导致样板设计无法无缝过渡到量产流程。湖南特殊PCB贴片加工

开料——钻孔——图形转移——蚀刻——阻焊和印字符——金属表面处理——成品成型——测试检验——包装出货。湖南特殊PCB贴片加工

pcba代工代料加工技巧如下□pcba代工代料加工技巧如下：

1□Sn62Pb36Ag2之焊锡膏首要试用于何种基板陶瓷板：

2、常用的SMT钢板的厚度为0□15mm□

3、静电电荷发生的品种有冲tu□别离、感应、静电传导等；静电电荷对电子工业的影响为□ESD失效、静电污染；静电消除的三种原理为静电中和、接地、屏蔽。

4、英制尺度长x宽0603=0□06inch\*0□03inch□公制尺度长x宽3216=3□2mm\*1□6mm□

朗而美，冷链灯光提供欢迎咨询。

湖南特殊PCB贴片加工